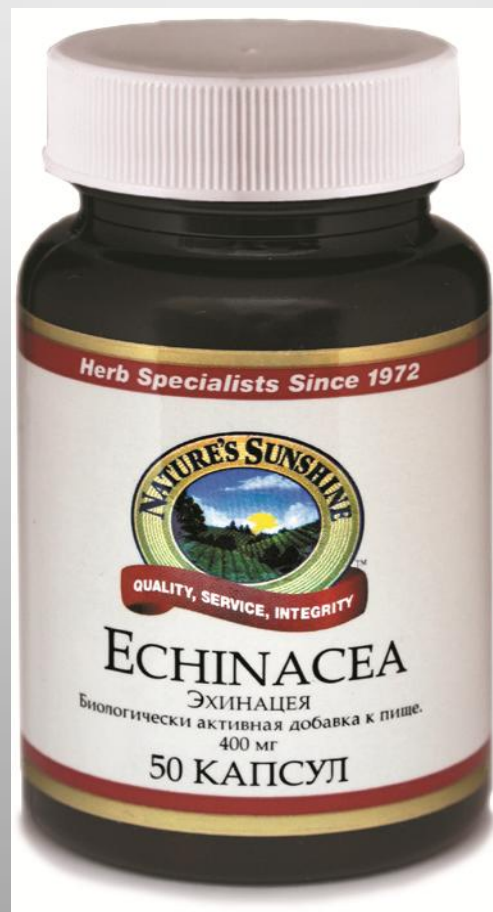


Эхинацея Echinacea



Эхинацея Echinacea

FILE NAME:

Lru262 / echinacea

DIVISION:

Russia - 25

PRODUCT TYPE:

rust ribbon (single)
(Match-PMS 484)

BOTTLE SIZE:

100cc

LABEL SIZE:

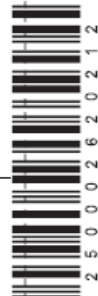
2" x 5-5/8"

COLORS:

CMYK, PMS 871

FORMULA #/VERSION:

262/01



Применение: взрослым по 1 капсуле 2 раза в день во время еды в течение 3-4 недель.

Противопоказания: индивидуальная непереносимость компонентов, прогрессирующие системные заболевания, туберкулез, иммунодефицитные состояния, беременным и кормящим женщинам. Перед применением рекомендуется проконсультироваться с врачом.

Условия хранения: хранить в сухом, недоступном для детей месте при температуре не выше +25°C.

Внимание: не употребляйте продукт при поврежденной упаковке.

Nature's Sunshine использует в производстве только натуральные источники сырья, поэтому допустимы незначительные различия по цвету капсул (таблеток) одного и того же продукта.

©2012 Nature's Sunshine Products, Inc.
Произведено в США



Herb Specialists Since 1972

Свидетельство о государственной регистрации RU.77.99.11.003.E.009539.04.11 от 08.04.2011



Эхинацея НСП
Echinacea NSP
Биологически активная добавка к пище
50 капсул по 404,5 мг

КОД: 262-6

NATURE'S SUNSHINE PRODUCTS, INC.
75 East 1700 South, Provo, Utah 84605, USA
1-801-342-4300

Нейча Сайншайн Продактс Инк.
75 Ист 1700 Саут Прово, Юта, 84605, США
Контактный телефон +7 (495) 517-34-63

Основана в 1972 году семей Хэмил

БАД к пище **Эхинацея НСП** является дополнительным источником гидроксикоричных кислот.

Состав (1 капсула):
Эхинацея пурпурная (*Echinacea purpurea*) 400 мг

Другие ингредиенты: стеарат магния, диоксид кремния.

Не является лекарством



LOT:
EXP. ГОДЕН ДО:
MFG. ПРОИЗВЕДЕНО:

Эхинацея Echinacea

Код: RU 262

- Повышает сопротивляемость организма инфекционным и вирусным заболеваниям.
- Укрепляет неспецифическую иммунную систему.
- Ускоряет процессы выздоровления и заживление ран.



Эхинацея Echinacea

Состав:

1 капсула - Эхинацея пурпурная
(Echinacea Purpurea L.) - 400 мг.



Эхинацея Echinacea

Науке известен целый ряд растений, усиливающих иммунную систему. К таким растениям относится эхинацея пурпурная.

Индейцы Северной Америки, родины эхинацеи, с незапамятных времен использовали это растение как лекарственное, действующее против инфекционных болезней и повышающее уровень защитных сил.

Они применяли эхинацею даже при укусах змей (отсюда происходит еще одно название - «змеиный корень»).



Эхинацея Echinacea

- Пурпурные гроздья цветов этого растения необычайно красивы. Но под землей скрыто главное богатство. Целебные свойства эхинацеи - в ее корне. В корнях содержится гликозид кофеиновой кислоты, который повышает сопротивляемость организма инфекционным и вирусным заболеваниям, ускоряет процесс выздоровления.



Эхинацея Echinacea

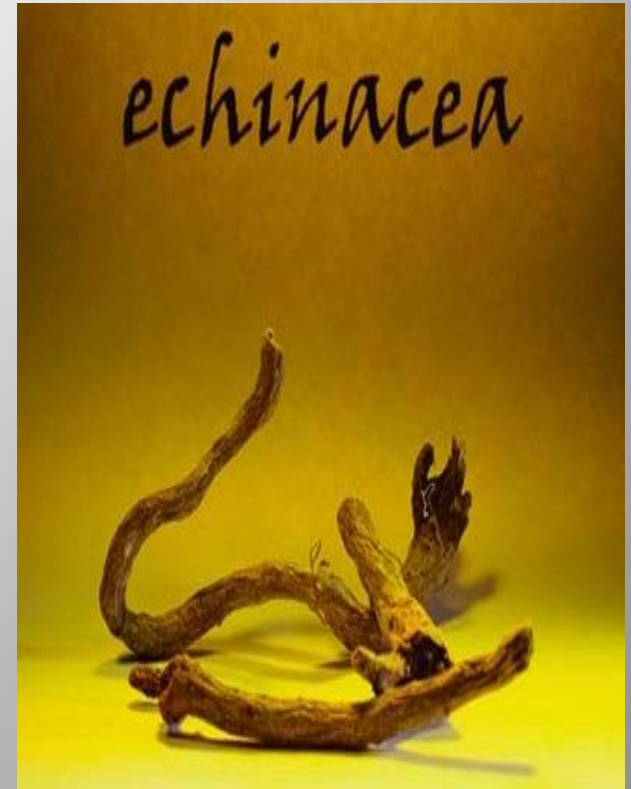
Другой компонент - эхинацин, обладает кортизоноподобной активностью и ускоряет заживление ран. Недавно стало известно, что некоторые полисахариды растения, воздействуя на определенные рецепторы Т-лимфоцитов, вызывают повышенную продукцию интерферона.



Эхинацея Echinacea

Клинические эксперименты показали, что эхинацея повышает активность белых кровяных телец (макрофагов), благодаря чему удается предотвратить начало заболевания или ослабить симптомы простуды.

Исследователи Департамента сельского хозяйства США открыли, что компоненты этого растения способны замедлять рост опухолей.



Эхинацея Echinacea

Echinacea может использоваться и как общеукрепляющее средство, и как вспомогательное средство при лечении различных заболеваний, особенно хронических.

Echinacea от NSP способна на 20-40% увеличить эффективность любых традиционных методов лечения. Наиболее эффективно воздействие в первые 10 дней.

Однако, еще в 2006 году исследования на кафедре Клинической фармакологии МГМСУ подтвердили эффективность и безопасность применения БАД **Echinacea** от NSP в течение 3 нед. без перерыва и более.



Эхинацея Echinacea

Применение.

В качестве добавки к пище принимать 1-2 капсулы 2 раза в день во время еды в течении 7-10 дней, затем перерыв 10 дней и повторный курс. Хранить в сухом, прохладном месте.



Эхинацея Echinacea

Противопоказания.

Не рекомендуется принимать детям до 12 лет, беременным и кормящим женщинам, при прогрессирующих формах туберкулеза, лейкозе, коллагенозах, рассеянном склерозе, ВИЧ, аутоиммунных заболеваниях, при индивидуальной непереносимости продукта.

Перед применением рекомендуется проконсультироваться с врачом.

